





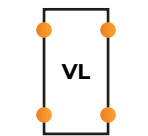
Uniwersalny system zgrzewany
do montażu modułów PV na dachu płaskim

Instrukcja montażu



Spis treści

[HS] - montaż poziomo, po krótszym boku modułu
[HL] - montaż poziomo, po dłuższym boku modułu
[VL] - montaż pionowo, po dłuższym boku modułu

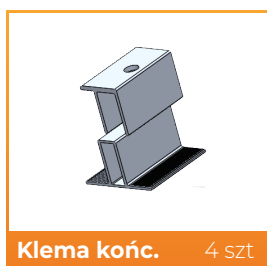
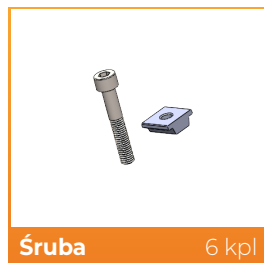
Zalecenia			02
Zestawienie materiałów			03
System A+B System B+C		18 - 20° 18 - 20°	04
System A+B System B+C		12 - 15° 12 - 15°	05
System A+B System A+C System B+C		10 - 15° 18 - 22° 10 - 15°	06

Zalecenia

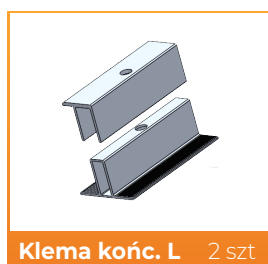
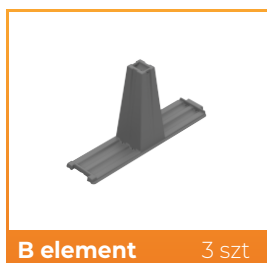
- System zgrzewany ABC powinien być zamontowany zgodnie z instrukcją, używając dedykowanych elementów. W przeciwnym przypadku, wiązać się to będzie z utratą gwarancji producenta.
- Produkt można zastosować na dachu płaskim. Kąt nachylenia dachu standardowo nie powinien przekraczać 7°. W przypadku zastosowania dwóch elementów A równolegle (kąt nachylenia modułów nie zwiększa się), kąt nachylenia dachu nie powinien przekraczać 15 stopni.
- System zgrzewany ABC powinien być montowany wyłącznie przez wykwalifikowane osoby, posiadające wiedzę oraz doświadczenie w zakresie montażu instalacji fotowoltaicznych na dachach płaskich, wykorzystując wgrzewane systemy montażowe.
- Możliwy jest montaż każdego rozmiaru modułu fotowoltaicznego z wykorzystaniem systemu montażowego ABC. Ważne, aby moduł zamontowany został w odpowiedniej strefie jego mocowania. Należy sprawdzić instrukcję montażu wybranych modułów fotowoltaicznych.
- Łatki wgrzewalne w pokrycie dachu, które umieszcza się na płytkach powinny mieć minimalne wymiary:
 - membrana 40 cm x 40 cm
 - papa termowgrzewalna 50 cm x 50 cmNależy pamiętać, aby zaokrąglić narożniki łatki przed rozpoczęciem wgrzewania.
- Jakakolwiek samodzielna modyfikacja (bez zgody producenta) dostarczonych produktów jest zabroniona.
- Moduły fotowoltaiczne nie mogą być montowane przy samej krawędzi dachu płaskiego, odległości powinny być zgodne z przepisami budowlanymi obowiązującymi w danym kraju.
- Podczas montażu produktów należy przestrzegać przepisów bezpieczeństwa obowiązujących w danym kraju.

Zestawienie materiałów

Przykładowy montaż 2 modułów w 1 rzędzie - system **AB [HS] / AB [VL] / BC [HS] / BC [VL] / AC [VL]**

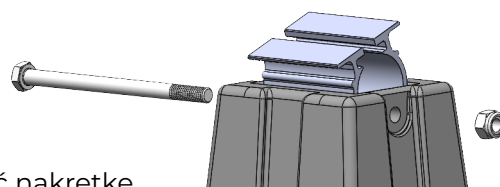


Przykładowy montaż 2 modułów w 1 rzędzie - system **AB [HL] / BC [HL]**



1

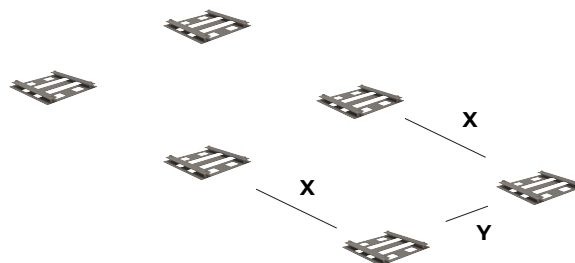
Przygotuj elementy A/B/C.
Włóż aluminiową szynę w elementy A/B/C.
Włóż śrubę sześciokątną M8 w gniazdo elementów A/B/C i nakręć nakrętkę.



2

Rozłóż płytki wgrzewalne w odpowiednich odległościach.
Wszystkie elementy muszą być umieszczone w linii prostej.

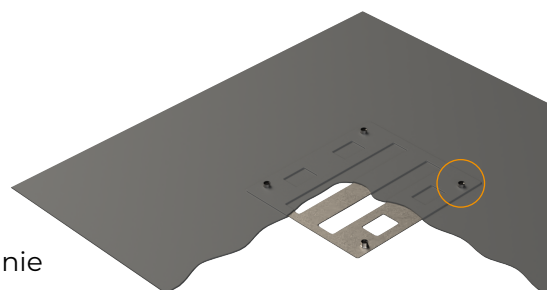
X = (szerokość modułu) - 60 mm
Y = wymiar zgodny ze strefą montażową modułów



3

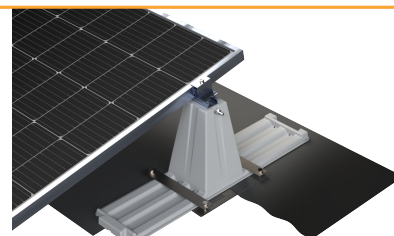
Umieść przygotowaną łątkę z membrany / papy na płycie oraz wytnij ją (np. w literę X), aby wystające z płytki mocowania znalazły się na wierzchu ułożonej łątki.

Wykonaj wgrzanie łątki w pokrycie dachu, uwzględniając szczególnie wycięcia w płycie, które zwiększają wytrzymałość na wrywanie.



4

Przykręć podstawy A/B/C do wgrzanej płytki zgodnie z rysunkiem.
Istnieje możliwość drobnej regulacji we wszystkich kierunkach w przypadku krzywo wgrzanej płytki pod membranę.



5

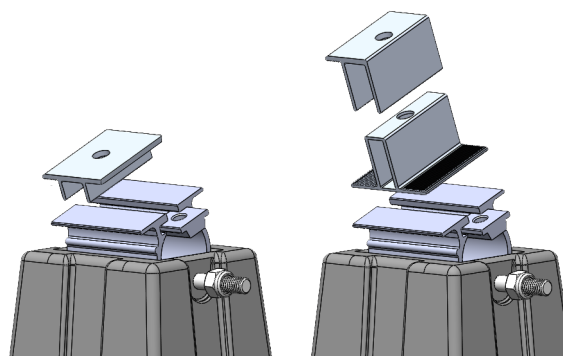
Wsuń wpust z boku szyny montażowej.
Użyj dedykowanych klem montażowych.

Środkowy element:

połóż moduł na szynie montażowej, umieść na nim klemę środkową

Skrajny element:

połóż podstawę klemy końcowej na szynie montażowej, połóż na niej moduł fotowoltaiczny, następnie połóż na module górną część klemy końcowej.

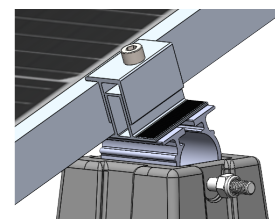


środkowy element
(łączy dwa moduły)

skrajny element

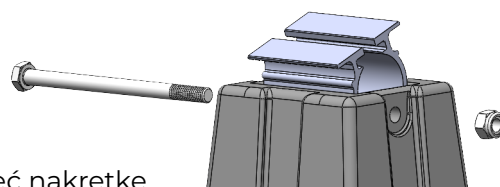
6

Włóż śrubę imbusową w klemę montażową oraz wkręć ją we wpust.
Maksymalny moment dokręcania wynosi 12 Nm.



1

Przygotuj elementy A/B/C.
Włóż aluminiową szynę w elementy A/B/C.
Włóż śrubę sześciokątną M8 w gniazdo elementów A/B/C i nakręć nakrętkę.

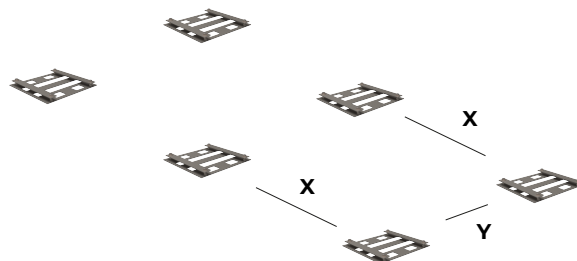


2

Rozłóż płytki wgrzewalne w odpowiednich odległościach.
Wszystkie elementy muszą być umieszczone w linii prostej.

X = (szerokość modułu) - 60 mm

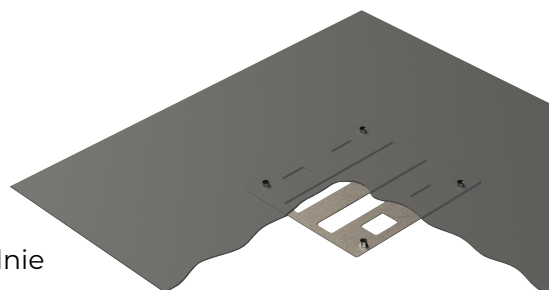
Y = wymiar zgodny ze strefą montażową modułów



3

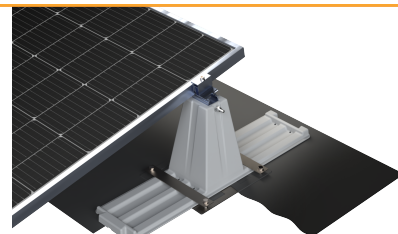
Umieść przygotowaną łątkę z membrany / papy na płycie oraz wytnij ją (np. w literę X), aby wystające z płytki mocowania znalazły się na wierzchu ułożonej łątki.

Wykonaj wgrzanie łątki w pokrycie dachu, uwzględniając szczególnie wycięcia w płycie, które zwiększają wytrzymałość na wrywanie.



4

Przykręć podstawy A/B/C do wgrzanej płytki zgodnie z rysunkiem.
Istnieje możliwość drobnej regulacji we wszystkich kierunkach w przypadku krzywo wgrzanej płytki pod membranę.

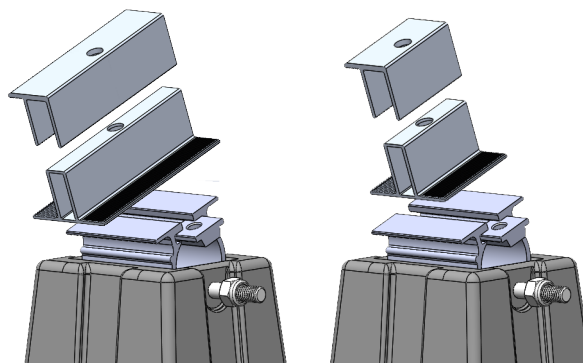


5

Wsunąć wpust z boku szyny montażowej.
Użyj dedykowanych klem montażowych.

Położ podstawę klemy końcowej na szynie montażowej, połącz na niej moduł fotowoltaiczny, następnie połącz na module górną część klemy końcowej.

Używaj dłuższych wersji klem środkowych / końcowych dla środkowych elementów!

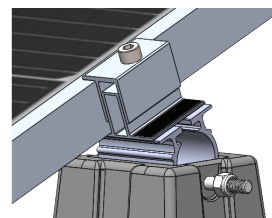


środkowy element
(łączy oba moduły)

element

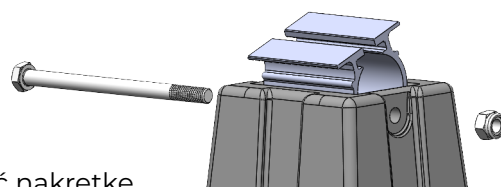
6

Włóż śrubę imbusową w klemę montażową oraz wkręć ją we wpust.
Maksymalny moment dokręcania wynosi 12 Nm.



1

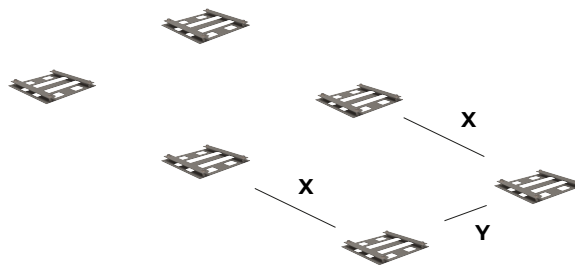
Przygotuj elementy A/B/C.
Włóż aluminiową szynę w elementy A/B/C.
Włóż śrubę sześciokątą M8 w gniazdo elementów A/B/C i nakręć nakrętkę.



2

Rozłóż płytki wgrzewalne w odpowiednich odległościach.
Wszystkie elementy muszą być umieszczone w linii prostej.

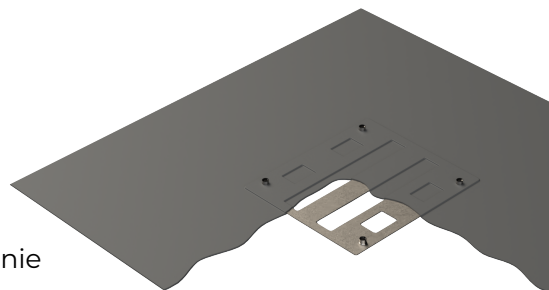
X = (szerokość modułu) - 60 mm
Y = wymiar zgodny ze strefą montażową modułów



3

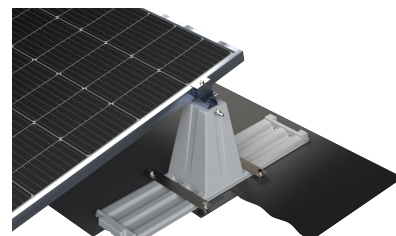
Umieść przygotowaną łątkę z membrany / papy na płycie oraz wytnij ją (np. w literę X), aby wystające z płytki mocowania znalazły się na wierzchu ułożonej łątki.

Wykonaj wgrzanie łątki w pokrycie dachu, uwzględniając szczególnie wycięcia w płycie, które zwiększają wytrzymałość na wrywanie.



4

Przykręć podstawy A/B/C do wgrzanej płytki zgodnie z rysunkiem.
Istnieje możliwość drobnej regulacji we wszystkich kierunkach w przypadku krzywo wgrzanej płytki pod membranę.



5

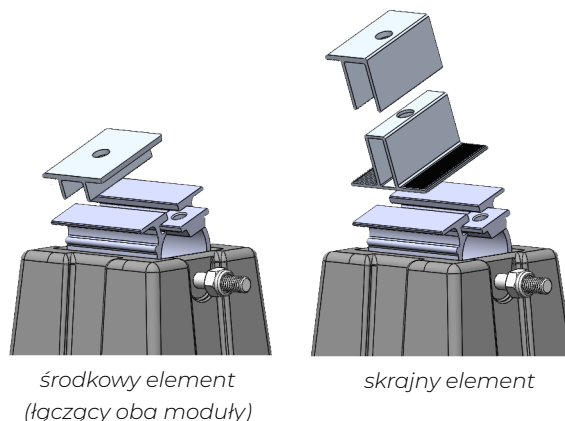
Wsuń wpust z boku szyny montażowej.
Użyj dedykowanych klem montażowych.

Środkowy element:

połóż moduł na szynie montażowej, umieść na nim klemę środkową

Skrajny element:

połóż podstawę klemy końcowej na szynie montażowej, połóż na niej moduł fotowoltaiczny, następnie połóż na module górną część klemy końcowej.



6

Włóż śrubę imbusową w klemę montażową oraz wkręć ją we wpust.
Maksymalny moment dokręcania wynosi 12 Nm.

