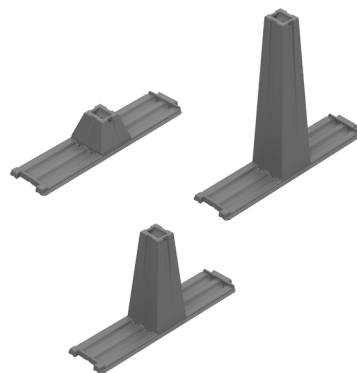
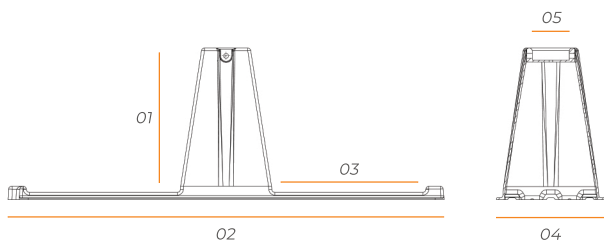


DANE TECHNICZNE

Materiał:	HDPE + GF zmodyfikowany
Podwyższenie kąta modułu:	od 0° do 20°
Waga elementu (± 5%):	A: 0,65 kg / B: 1,0 kg / C: 1,3 kg
Orientacja modułów:	pozioma lub pionowa
Przeznaczenie:	dach płaski / skośny
Gwarancja:	12 lat



WYMIARY



	A	B	C
01:	120	380	640
02:	720	720	720
03:	255	255	255
04:	180	180	180
05:	60	60	60

Wymiary podane są w milimetrach
Należy uwzględnić ± 5% tolerancji

INNOWACJA

Pierwszy w Europie, w pełni uniwersalny system montażowy pozwalający na montaż PV aż w **9 wariantach**.

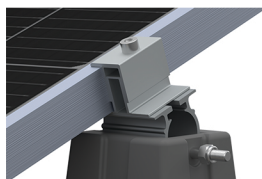
SZYBKOŚĆ MONTAŻU

Prosty i szybki montaż. Oszczędź nawet do **70% czasu**, porównując do standardowych konstrukcji montażowych.

CZAS REALIZACJI

Wysoka dostępność w magazynie. Niskie koszty dostawy na terenie całej UE.

INNOWACJA



Specjalna ruchoma szyna montażowa dostosuje system do dowolnego modułu

System balastowy ABC nie ogranicza żadnych wymiarów modułów

Regulowana klema montażowa umożliwi montaż każdego typu modułu

WŁAŚCIWOŚCI

	Wartość
Wrywanie zawlecзки	4108 - 5561 N
Sprężystość przy rozciąganiu	2400 - 3700 MPa
Udarność	26,89 - 47,66 kJ/m2
Obciążenie wiatrem	3 klasa
Obciążenie śniegiem	3 strefa do 300 m n.p.m.

Podane właściwości są przekazywane klientowi na podstawie wykonanych badań w celach wyłącznie informacyjnych.



Bezpieczeństwo
Produkcja
kontrolowana



www.tuv.com
ID 000008276

