









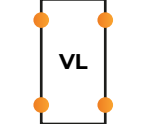

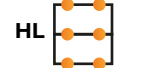



Uniwersalny system montażowy
do montażu modułów PV na dachu skośnym

Instrukcja montażu



Spis treści

[HS] - montaż poziomo, po krótszym boku modułu
[HL] - montaż poziomo, po dłuższym boku modułu
[VL] - montaż pionowo, po dłuższym boku modułu

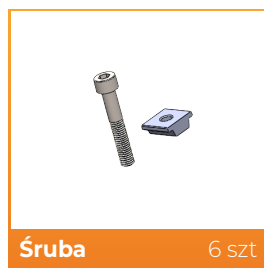
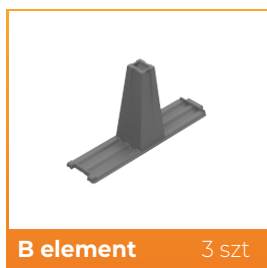
Zalecenia			 02
Zestawienie materiałów			 03
System A+B System B+C		18° 18°	 04
System A+B System B+C		15° 15°	 05
System A+B System A+C System B+C		10° 20° 10°	 06
System A+B+C		15°	 07
System A+B+C		10°	 08

Zalecenia

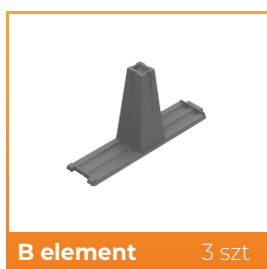
- System montażowy ABC powinien być zamontowany zgodnie z instrukcją, używając dedykowanych elementów. W przeciwnym przypadku, wiązać się to będzie z utratą gwarancji producenta.
- Produkt można zastosować na dachu płaskim lub skośnym.
- System montażowy ABC powinien być montowany wyłącznie przez wykwalifikowane osoby, posiadające wiedzę oraz doświadczenie w zakresie montażu instalacji fotowoltaicznych na dachach płaskich / skośnych.
- W przykręcenia podstaw do dachu, należy użyć wkrętów farmerskich z uszczelnieniem EPDM z gwintem gęstym lub rzadkim (zależy to od konkretnego dachu). Zalecane jest wykorzystanie wszystkich przewidzianych otworów (fi. 6mm) w produkcie, aby zapewnić jak największe bezpieczeństwo użytkowania systemu montażowego.
UWAGA! Wspomniane wkręty nie są elementem zestawu dostarczanego razem z zamówieniem. Jest to kwestia indywidualna, zależna od konkretnego dachu, grubości pokrycia itp.
- Możliwy jest montaż każdego rozmiaru modułu fotowoltaicznego z wykorzystaniem systemu montażowego ABC. Ważne, aby moduł zamontowany został w odpowiedniej strefie jego mocowania. Należy sprawdzić instrukcję montażu wybranych modułów fotowoltaicznych.
- Montaż wariantów kaskadowych możliwy jest wyłącznie na dachach płaskich o kącie nachylenia do 5 stopni.
- Jakkolwiek samodzielna modyfikacja dostarczonych produktów jest zabroniona.
- Moduły fotowoltaiczne nie mogą być montowane przy samej krawędzi dachu, odległości powinny być zgodne z przepisami budowlanymi obowiązującymi w danym kraju.
- Podczas montażu produktów należy przestrzegać przepisów bezpieczeństwa obowiązujących w danym kraju.

Zestawienie materiałów

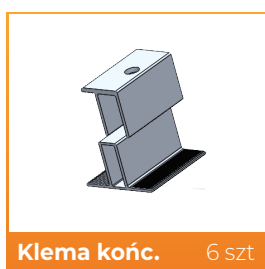
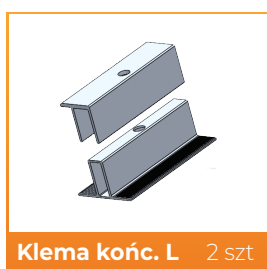
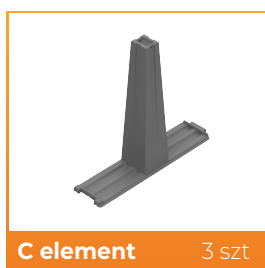
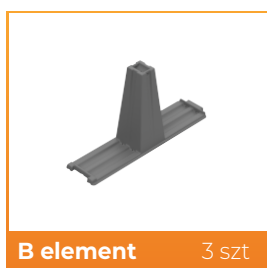
Przykładowy montaż 2 modułów w 1 rzędzie - system **AB [HS] / AB [VL]**



Przykładowy montaż 2 modułów w 1 rzędzie - system **AB [HL]**

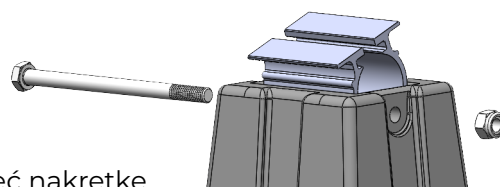


Przykładowy montaż 4 modułów w 1 rzędzie - system kaskadowy **ABC [HL]**



1

Przygotuj elementy A/B/C.
Włóż aluminiową szynę w elementy A/B/C.
Włóż śrubę sześciokątną M8 w gniazdo elementów A/B/C i nakręć nakrętkę.

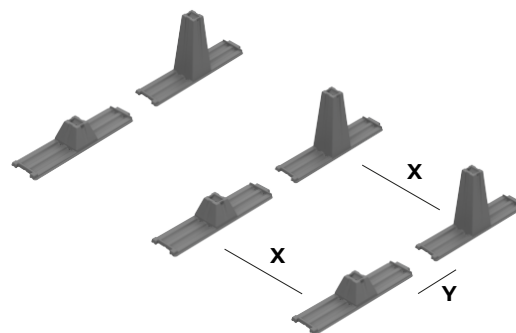


2

Rozłóż elementy A/B/C w odpowiednich odległościach.
Wszystkie elementy A/B/C muszą być w linii prostej.

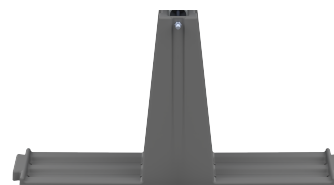
X = (szerokość modułu) - 180 mm

Y = wymiar zgodny ze strefą montażową modułów



3

Przykręć elementy A/B/C do połaci dachu za pomocą odpowiednich wkrętów z uszczelnieniem EPDM.



4

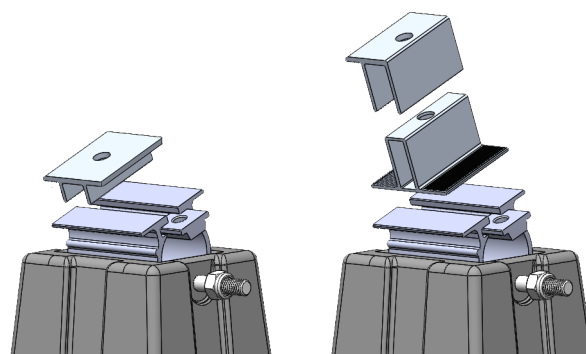
Wsuń wpust z boku szyny montażowej.
Użyj dedykowanych klem montażowych.

Środkowy element:

połóż moduł na szynie montażowej, umieść na nim klemę środkową

Skrajny element:

połóż podstawę klemy końcowej na szynie montażowej, połóż na niej moduł fotowoltaiczny, następnie połóż na module górną część klemy końcowej.

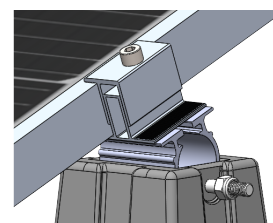


środkowy element
(łączy oba moduły)

skrajny element

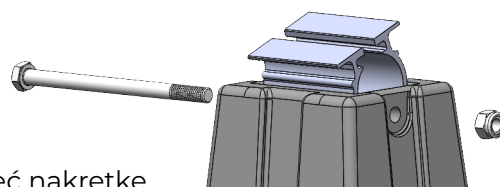
5

Włóż śrubę imbusową w klemę montażową oraz wkręć ją we wpust.
Maksymalny moment dokręcania wynosi 12 Nm.



1

Przygotuj elementy A/B/C.
Włóż aluminiową szynę w elementy A/B/C.
Włóż śrubę sześciokątną M8 w gniazdo elementów A/B/C i nakręć nakrętkę.

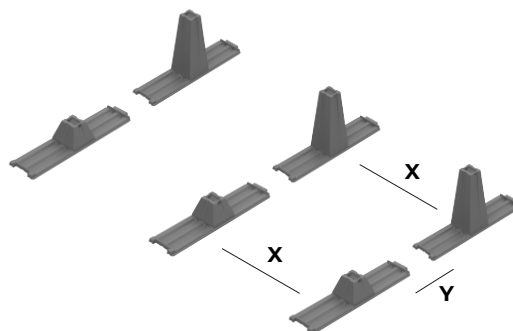


2

Rozłóż elementy A/B/C w odpowiednich odległościach.
Wszystkie elementy A/B/C muszą być w linii prostej.

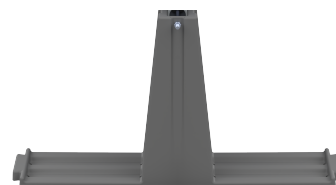
X = (szerokość modułu) - 180 mm

Y = wymiar zgodny ze strefą montażową modułów



3

Przykręć elementy A/B/C do połaci dachu za pomocą odpowiednich wkrętów z uszczelnieniem EPDM.

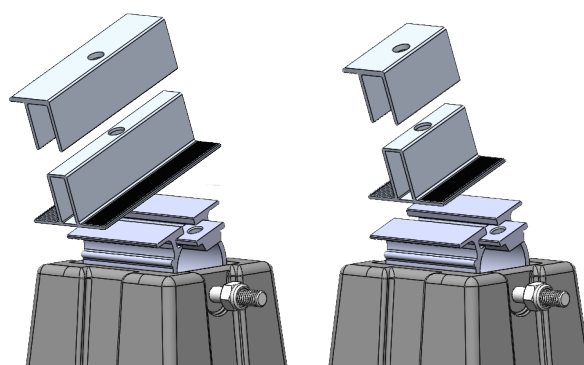


4

Wsuń wpust z boku szyny montażowej.
Użyj dedykowanych klem montażowych.

Położ podstawę klemy końcowej na szynie montażowej, połącz na niej moduł fotowoltaiczny, następnie połącz na module górną część klemy końcowej.

Używaj dłuższych wersji klem środkowych / końcowych dla środkowych elementów!

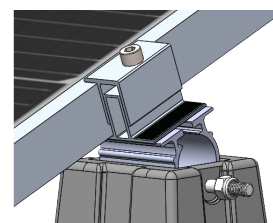


środkowy element
(łączy oba moduły)

element

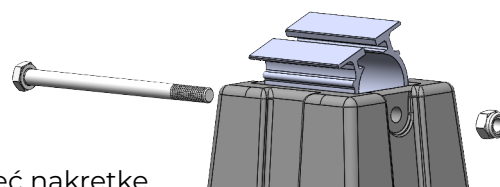
5

Włóż śrubę imbusową w klemę montażową oraz wkręć ją we wpust.
Maksymalny moment dokręcania wynosi 12 Nm.



1

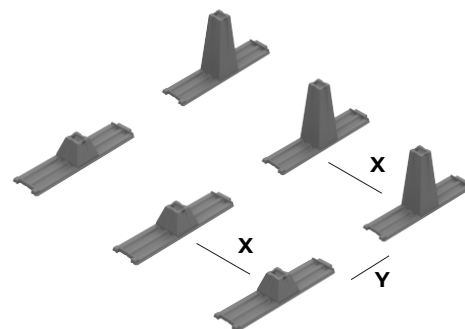
Przygotuj elementy A/B/C.
Włóż aluminiową szynę w elementy A/B/C.
Włóż śrubę sześciokątą M8 w gniazdo elementów A/B/C i nakręć nakrętkę.



2

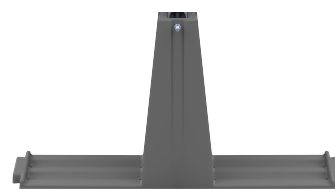
Rozłóż elementy A/B/C w odpowiednich odległościach.
Wszystkie elementy A/B/C muszą być w linii prostej.

X = (szerokość modułu) - 180 mm
Y = wymiar zgodny ze strefą montażową modułów



3

Przykręć elementy A/B/C do połaci dachu za pomocą odpowiednich wkrętów z uszczelnieniem EPDM.



4

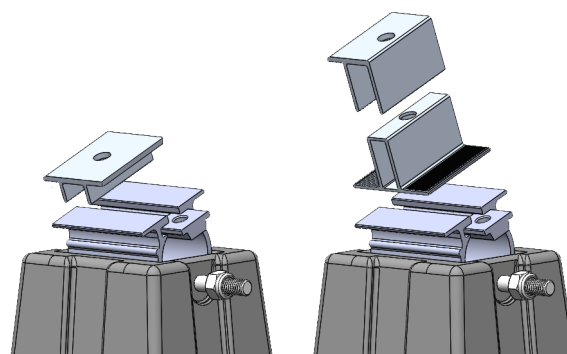
Wsuń wpust z boku szyny montażowej.
Użyj dedykowanych klem montażowych.

Środkowy element:

połóż moduł na szynie montażowej, umieść na nim klemę środkową

Skrajny element:

połóż podstawę klemy końcowej na szynie montażowej, połóż na niej moduł fotowoltaiczny, następnie połóż na module górną część klemy końcowej.

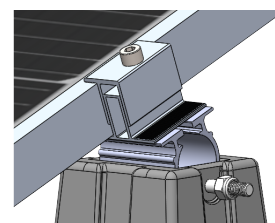


środkowy element
(two modules connector)

skrajny element

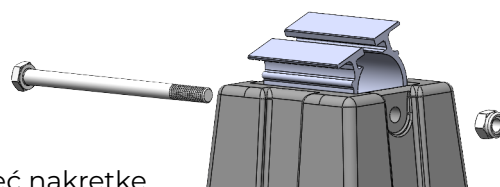
5

Włóż śrubę imbusową w klemę montażową oraz wkręć ją we wpust.
Maksymalny moment dokręcania wynosi 12 Nm.



1

Przygotuj elementy A/B/C.
Włóż aluminiową szynę w elementy A/B/C.
Włóż śrubę sześciokątną M8 w gniazdo elementów A/B/C i nakręć nakrętkę.

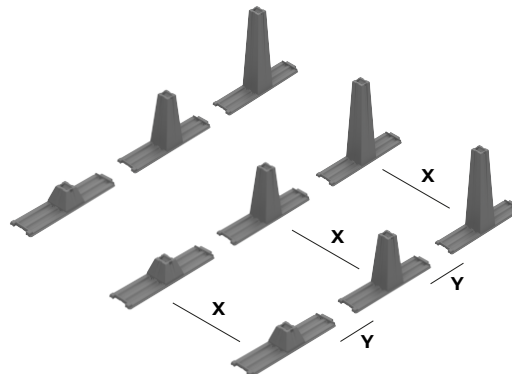


2

Rozłóż elementy A/B/C w odpowiednich odległościach.
Wszystkie elementy A/B/C muszą być w linii prostej.

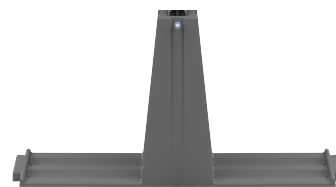
X = (szerokość modułu) - 180 mm

Y = wymiar zgodny ze strefą montażową modułów



3

Przykręć elementy A/B/C do połaci dachu za pomocą odpowiednich wkrętów z uszczelnieniem EPDM.

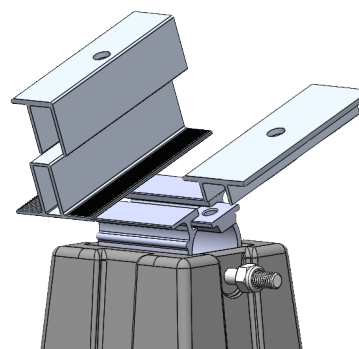


4

Wsuń wpust z boku szyny montażowej.
Użyj dedykowanych klem montażowych.

Położ podstawę klemy końcowej na szynie montażowej,
połóż na niej moduł fotowoltaiczny, następnie połóż
na module górną część klemy końcowej.

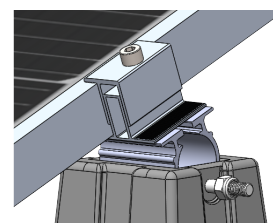
**Używaj dłuższych wersji klem środkowych / końcowych
dla środkowych elementów!**



*środkowy element
(łączy oba moduły)*

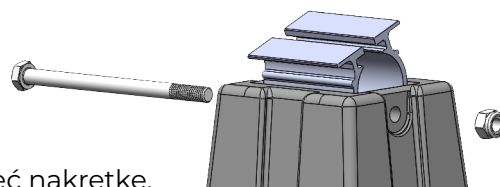
5

Włóż śrubę imbusową w klemę montażową oraz wkręć ją we wpust.
Maksymalny moment dokręcania wynosi 12 Nm.



1

Przygotuj elementy A/B/C.
Włóż aluminiową szynę w elementy A/B/C.
Włóż śrubę sześciokątną M8 w gniazdo elementów A/B/C i nakręć nakrętkę.

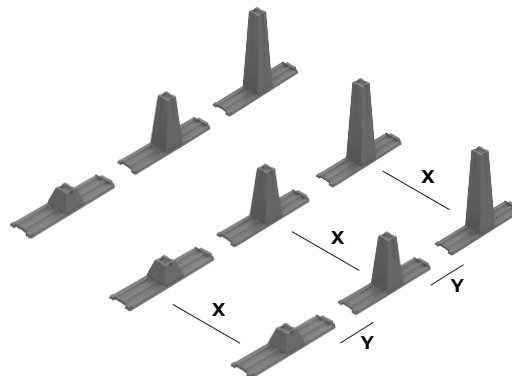


2

Rozłóż elementy A/B/C w odpowiednich odległościach.
Wszystkie elementy A/B/C muszą być w linii prostej.

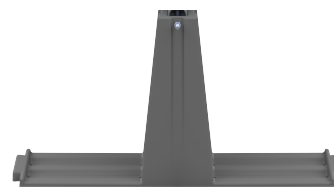
X = (szerokość modułu) - 180 mm

Y = wymiar zgodny ze strefą montażową modułów



3

Przykręć elementy A/B/C do połaci dachu za pomocą odpowiednich wkrętów z uszczelnieniem EPDM.

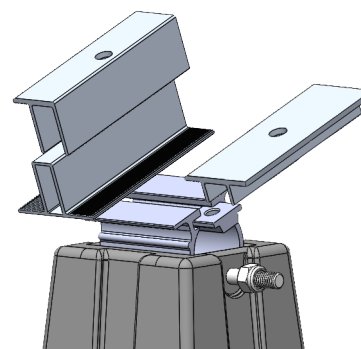


4

Wsuń wpust z boku szyny montażowej.
Użyj dedykowanych klem montażowych.

Połóż podstawę klemy końcowej na szynie montażowej, połóż na niej moduł fotowoltaiczny, następnie połóż na module górną część klemy końcowej.

Używaj dłuższych wersji klem środkowych / końcowych dla środkowych elementów!



środkowy element
(łączy oba moduły)

5

Włóż śrubę imbusową w klemę montażową oraz wkręć ją we wpust.
Maksymalny moment dokręcania wynosi 12 Nm.

